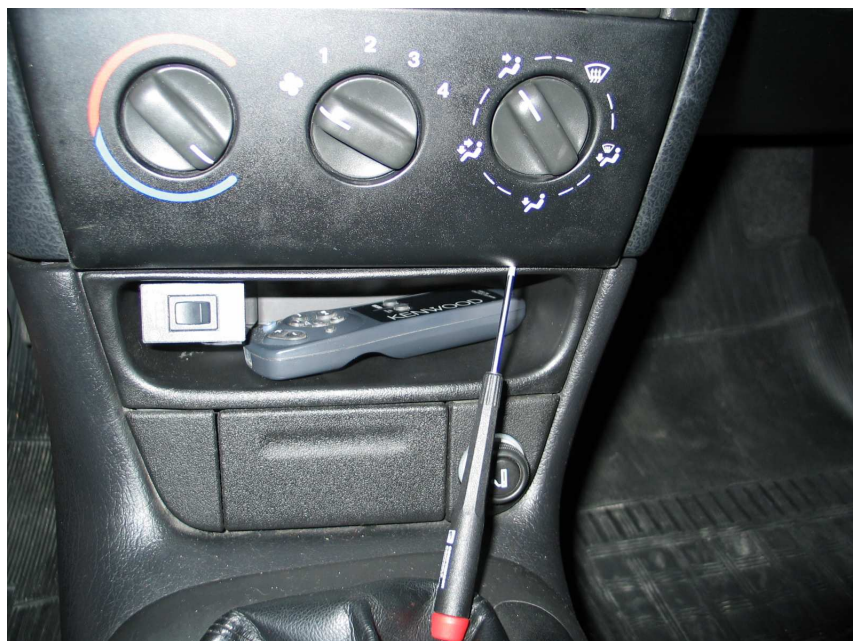


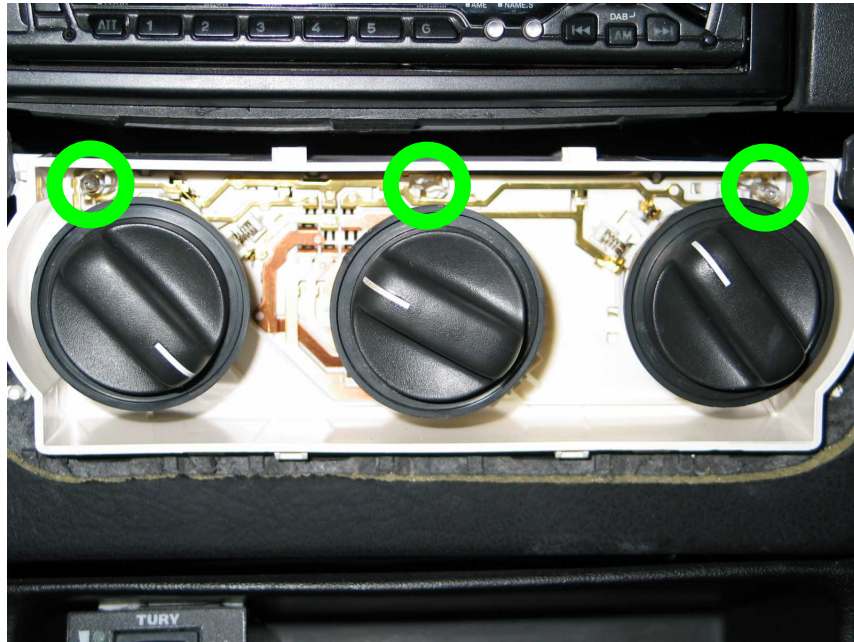
Trocando a lâmpada do Console do Ar Condicionado

1 – Para fazer a troca da cor das luzes do console do Ar Condicionado, será necessário retirar a tampa frontal do console com o auxílio de uma chave de fenda



Trocando a lâmpada do Console do Ar Condicionado

2 – Lâmpadas que serão trocadas

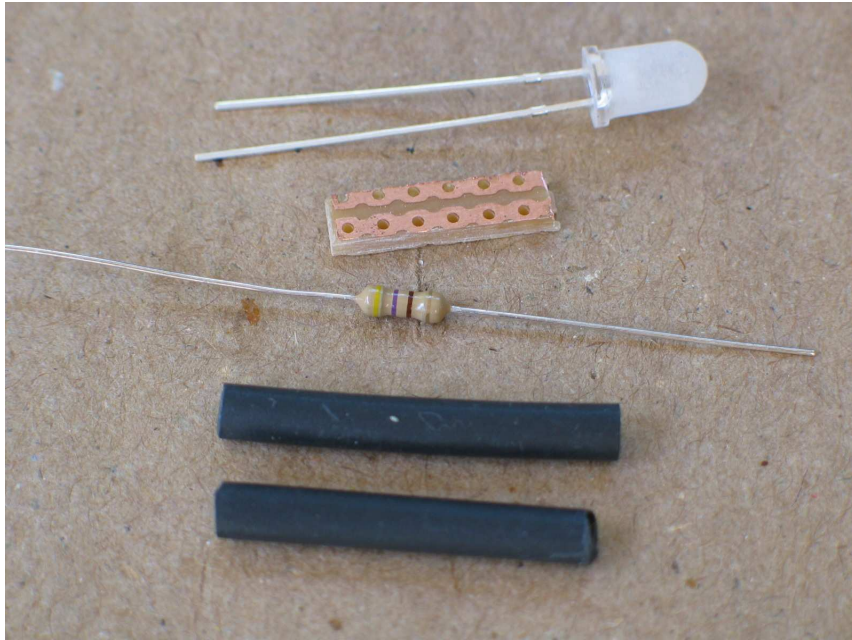


3 – Para retirar as lâmpadas, use um alicate de bico, para ajudar, passe um pouco de fita isolante nas pontas do alicate para que as lâmpadas não escorreguem

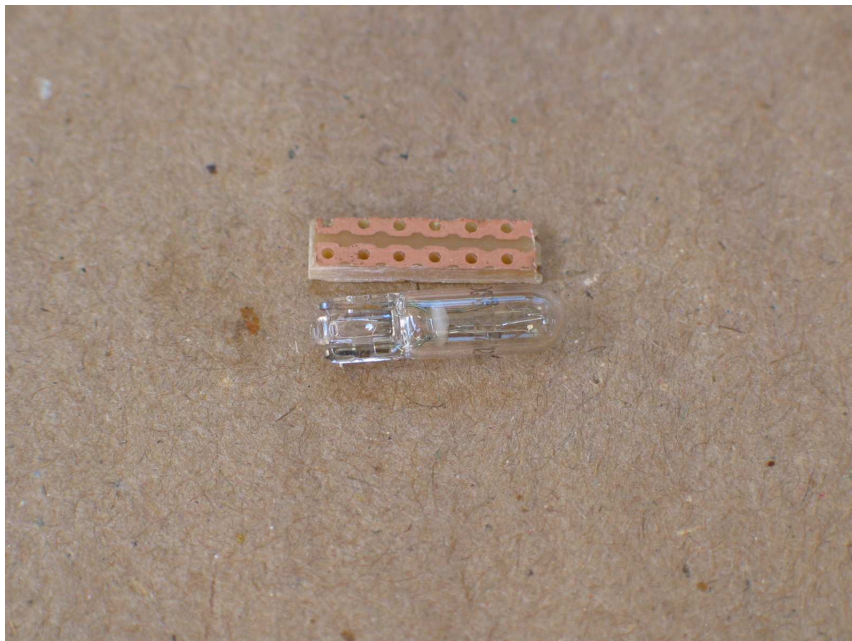


Trocando a lâmpada do Console do Ar Condicionado

4 – Para a montagem serão usados três LED's de 5mm com 12.000 MCD, três resistores de 470 ohms, espaguete termo-retráteis e placa padrão



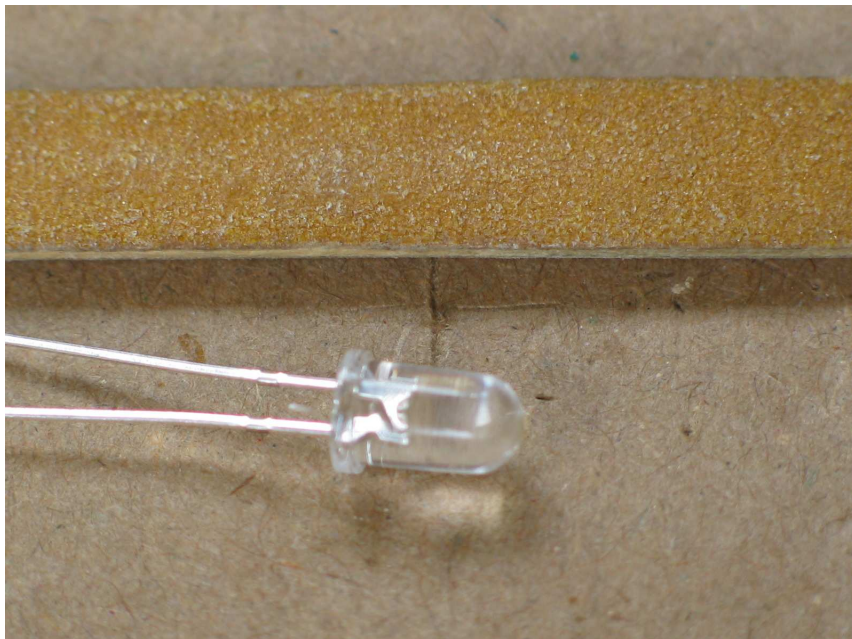
5 – Com base em uma das lâmpadas retiradas do console, corte um pedaço de placa padrão do mesmo comprimento e largura



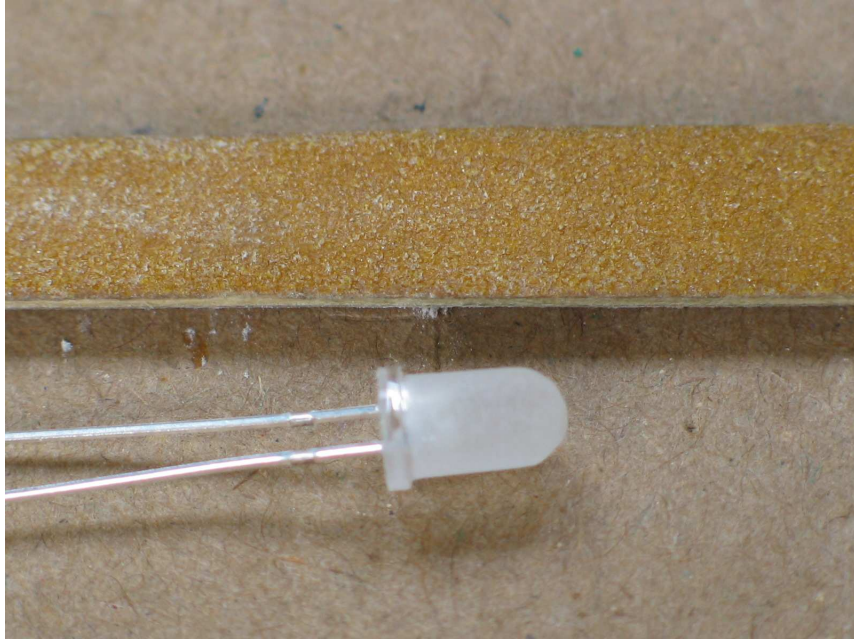
Trocando a lâmpada do Console do Ar Condicionado



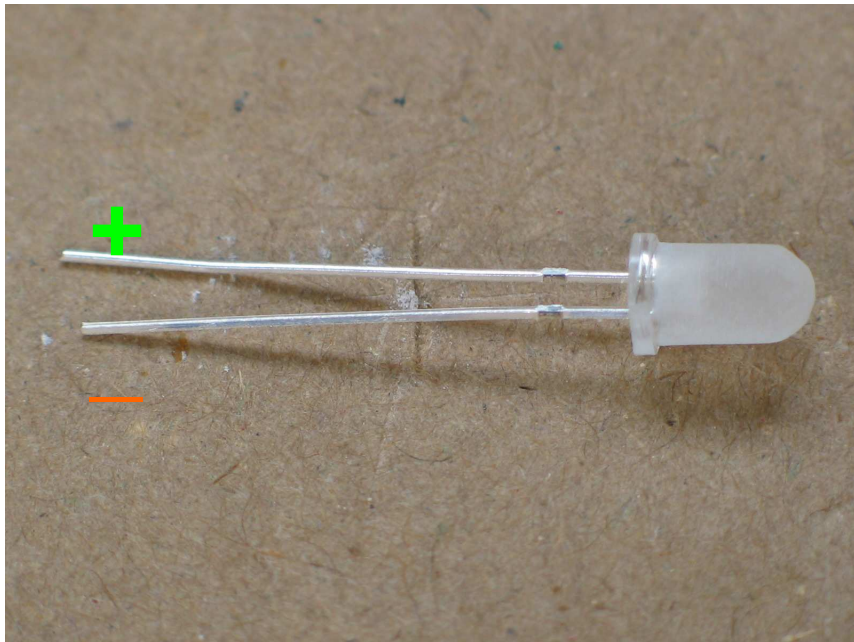
6 – É aconselhável lixar o LED com uma lixa de unhas para que a luz do LED se espalhe, ao invés de ficar com um foco fixo.



Trocando a lâmpada do Console do Ar Condicionado

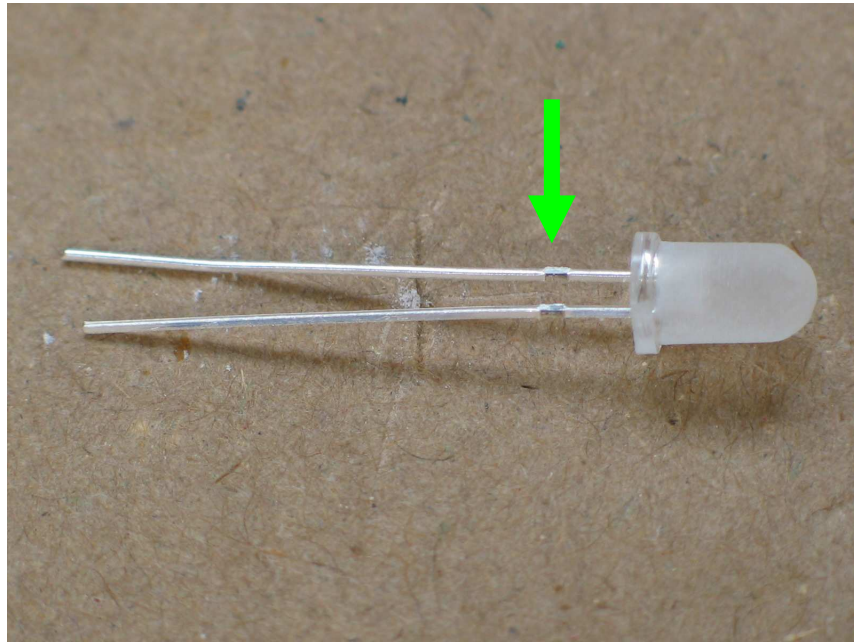


7 – O resistor deve ser soldado no pólo positivo do LED. O pólo positivo é sempre o que tiver o terminal com maior comprimento.

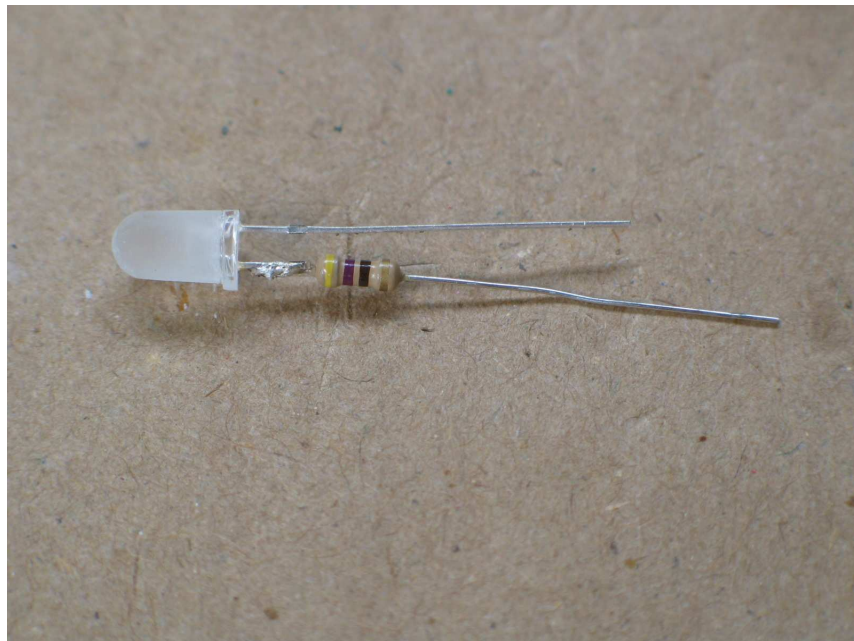


Trocando a lâmpada do Console do Ar Condicionado

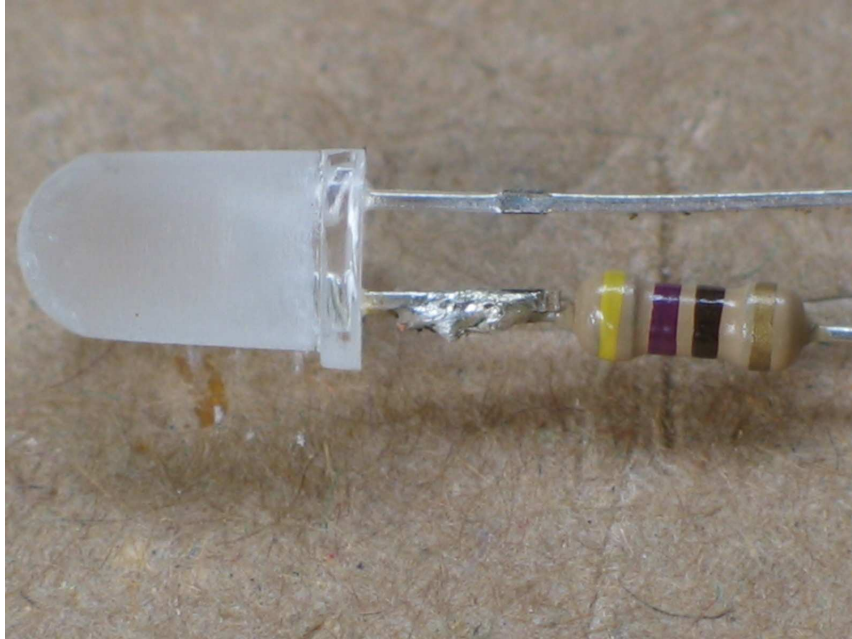
8 – O pólo positivo deve ser cortado na marca mostrada abaixo



9 – Um dos terminais do resistor deve ser cortado e soldado ao pólo positivo do LED. **CUIDADO** ao soldar o LED. Não aqueça muito o LED para não danificar o mesmo.



Trocando a lâmpada do Console do Ar Condicionado



10 – Coloque os espagueteis termo-retráteis, e aqueça-os com o ferro de solda, para que eles encolham.

